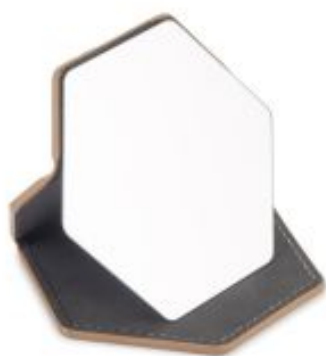




Korkowe lusterko SARI

Kod: **51028-17**



Odkryj kieszonkowe lusterko SARI. Korkowa obudowa w kształcie heksagonu nadaje lusterku nowoczesny, ekologiczny charakter, wyróżniając je spośród innych akcesoriów. SARI możesz postawić na płaskiej powierzchni i wygodnie poprawić makijaż czy wygląd, gdziekolwiek jesteś. Kompaktowy rozmiar sprawia, że lusterko SARI mieści się w każdej torebce.

| | |
|----------------------------------|-------------------------|
| Kraj pochodzenia: | Chiny |
| Możliwość transportu lotniczego: | Tak |
| Gwarancja w miesiącach: | 12 |
| Kolor Pantone produktu: | KOREK |
| Wymiary produktu: | 89 x 89 mm |
| EAN: | 5905179647320 |
| Kod celny: | 70099200 |
| Kolor: | 17 - beżowy |
| Materiał: | korek, metal |
| Opakowanie produktu: | woreczek foliowy |
| Waga jednostkowa brutto (kg): | 0.0470 |
| Ilość sztuk w kartonie: | 200 |
| Wymiary kartonu (cm): | 32 x 35 x 22 |
| Waga kartonu (kg): | 11.2 |

DOSTĘPNE KOLORY:

17